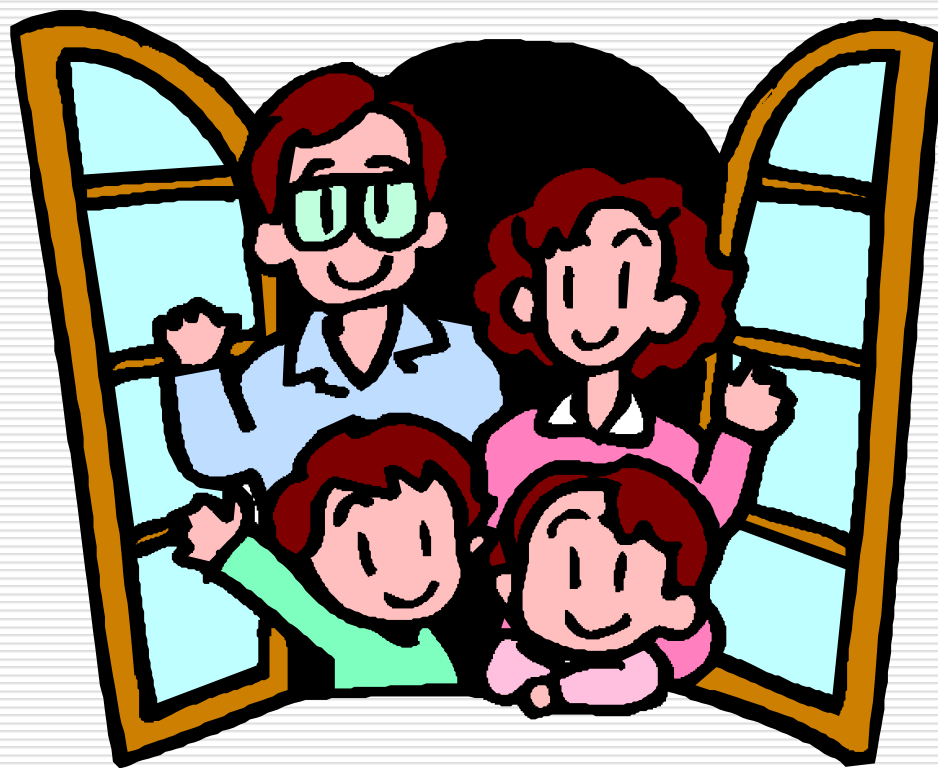


實行雙向得人的兒童排



台灣父母做得好嗎 ？

source: 天下雜誌 335 期

老師認為孩子最需要父母幫助的是

1. 品格與價值觀

2. 養成生活自理能力

3. 自我情緒管理

□ 培養上述能力 突破家庭教育困境

□ 創造喜樂人生 兒童排是唯一的路

當前孩童急切的需要

- 啟發孩子的良心
 - 建立正確的人生觀
 - 塑造孩童的品格
-

啟發孩子的良心

□ 兒童期（二至十歲）是良心的雛型期

□ 良心逐漸在萌芽 啟發良心的功能

□ （ 1 ） 預警功能

□ （ 2 ） 規正功能

□ （ 3 ） 賞罰功能

※ 生活操練： 1. 順服良心平安的感覺

2. 過認罪悔改的生活

建立正確的人生觀

1. 敬畏神
2. 尊重人
3. 主動積極
4. 熱切愛人
5. 尊重生命

◎ 藉正確的管教

- 1. 管教孩子的時機：
要趁早、趁年幼，趁還有指望時管教
 - 2. 管教孩子的方向：
車好、馬好，不如方向對 (差之毫釐，失之千里)
-

塑造孩童的品格

真實	準確	殷勤
誠實	禮貌	謙讓
寬容	恩慈	恆忍
順服	節制	和平
愛心	清潔	溫柔
良善	忠信	公義
信心	喜樂	

雙向得人的兒童排實行法則

一個經營理念



開展社區、經營社區

三個實行要訣



靈活且多方的教材

會後家長聚會

鼓勵本

四個管制原則



得著孩童的父母、家人

全體盡功用

帶領兒童用靈接觸神

培養孩子對人有負擔

一個經營理念：開展社區、經營社區

- 一、兒童排按著『家』作據點，把社區鄰近孩子們邀來，讓父母在親切的關愛中薰陶他們。
 - 二、普及兒童福音帶進兒童最便利，最生活化的路，並帶進許多不信的家庭及得著優質的青年人。
 - 三、最大的祝福 - 激發孩子們對人的熱愛、福音、牧養的熱火。
-

四個管制原則（一）： 得著孩童的父母、家人

影響孩童最深遠的就是他的家庭，特別是他的父母。如果我們沒有及時抓住機會，向他的家人傳福音，得著他的父母及家人

，將來這些人都有可能成為孩子接受福音最大的攔阻。我們在生活中「回訪」孩子，以瞭解孩童生活的操練與學習。家長便感覺貼心、孩子更感受到「愛」。藉此家長即願意與孩子一同參加兒童排，同步操練、同步成長。

四個管制原則（二）：全體盡功用

兒童排是經營社區、開展社區得人的命脈，既是如此重要，這樣的服事就不應該只是少數姊妹的服事。「區負責」應該要率先拿起負擔，全心全力的投入兒童排，帶著聖徒認真的實行。

我們可以先將兒童排屬靈與事務方面的服事列舉出來，照著各人屬靈的情形合適的安排，讓人人盡功用。

四個管制原則（三）： 帶領兒童用靈接觸神

每一個神所造的人，都有靈，孩子也不例外，雖然他們尚未受浸，但他們一樣可以藉著呼求主名、禱告、唱詩，接觸神並享受神。他們禱告的時候，主也會摸他們的良心而悔改認罪，經歷喜樂與平安。

我們的負擔是點活他們的靈，帶兒童認識神、信靠神、敬畏神，使得他們從小「心中有神，目中有人」。

四個管制原則（四）： 培養孩子對人有負擔

培養孩子對人有負擔，作得人的漁夫，是極大的成全；我們大人必須先對人有負擔，在生活中，教導孩子愛人、關心人、列名單禱告，邀約同學或鄰居參加兒童排，如此可以拯救他們脫離自我，擴充度量，學習信心依靠神。

三個實行要訣（一）： 靈活且多方的教材

讀孩子們的光景，醞釀出屬靈的負擔。從負擔訂出合適的主題，根據主題尋找教材（聖經的事例、自己的見證，甚至社會的事例）。只要符合屬靈的負擔與聖經的真理，均可作為參考的教材。

將教材帶進生活中務實操練，使兒童在生活中有操練、有成長、有變化。

三個實行要訣（二）：會後家長聚會

- 一、以得家長為導向：聖徒與家長，彼此分享在家庭生活與兒女同步操練並成長之見證。沒有固定的模式，卻是生機且生活化。讓人人在此聚會中滿有參與、享受。
 - 二、以調事奉核心為導向：會後會可逐項檢討剛才的服事。在彼此信託的氣氛中，對於事奉優者可提出，供大家學習參考；對於不足者，可給予適切的幫助。
-

三個實行要訣（三）：鼓勵本

鼓勵本（操練表）是兒童排與兒童生活聯結的橋樑。將靈活且多方的教材負擔化作實行的點，讓孩子在生活中操練，成全他們的靈，能順服良心平安的感覺；成全他們的性格，有責任感、託付感，認真殷勤

兒童活力排操練表 主題：珍貴 / 讚美

操練成為神所喜悅的小神人!!!

【詩歌】白雲悠悠綠水盪漾

白雲悠悠，綠水盪漾，敬喜合聲來頌揚，
你來歌唱，我來拍掌，敬聲悠揚過山崗。
神的慈愛，水邊的愛，使我天天都歡唱；
我是祂最愛珍貴，水邊愛歌唱。



God is Love

【活動】珍貴 / 讚美

【經節】

耶和華是我的力量，我的讚歌，也成了我的拯救。這是我的神，我要讚美他，是我父親的神，我要尊崇他。

(出埃及記 15:2)

【代禱事項/名單】

- ↑ 求主祝福兒童活力排在今年得一個完整的家!
- ↑ 吳佑霖小朋友及他的爸爸媽媽，吳思源全家，Candy 老師
- ↑ _____ (←你來填寫)

媽媽的話	
------	--

主題	讚美 <u>一</u> 每天排操練讚美，今天你讚美誰了呢？每天這裡列出最基本的讚美對象操練，可以更多，請寫出讚美實例來喔（可互查）
週五 / 六	禱告讚美主（例： <u>主啊！</u> 讚美你的大能保守我們家）
週日	禱告讚美主 讚美媽媽（例：媽媽是世界上最美麗的媽媽）
週一	禱告讚美主 讚美爸爸（例：爸爸謝謝你每天送我上學真辛苦）
週二	禱告讚美主 讚美同學（例：小明你真會照顧人/體諒人）
週三 / 四	禱告讚美主 讚美你不喜歡的人（例：小華說的話讓我得到很大的反省）
服侍者的話	

2009/05/22 姓名：_____ 年級：_____

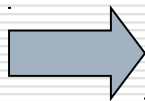
實行面向

- 一、全召會面向
 - 二、小區面向
 - 三、活力組面向
-

一、全召會實行面向

機制

- (一) 召聚兒童服事者交通
- (二) 建立教材研討機制
- (三) 不定期教學觀摩
- (四) 兒童集中展覽、見證



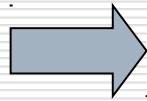
效能

- (一) 「燈光對照」，得幫助、突破瓶頸
 - (二) 主題研討、生意負擔；成全服事者
 - (三) 學習教材負擔傳輸
 - (四) 邀約家長；策訂走向
-

二、小區實行面向

機制

- (一) 培養孩子對人有負擔
- (二) 帶領兒童用靈接觸神
- (三) 全體盡功用
- (四) 活教材
- (五) 鼓勵本
- (六) 會後家長小排聚會



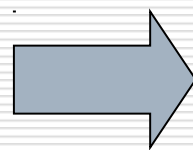
效能

- (一) 孩童關心人、愛人，成為「心中有神，目中有人」的小神人
- (二) 兒童在生活中操練順服良心平安的感覺
- (三) 服事不落在少數人身上，啟發、成全聖徒功用
- (四) 醞量屬靈負擔、趁著年幼「先人為主」趕緊的『種』
- (五) 兒童生活的見證；肯定孩子的操練；兒童彼此激勵與學習成長
- (六) 彼此分享與兒女同步成長的生活經歷；得家長使小區社區化、年輕化

三、活力組實行面向

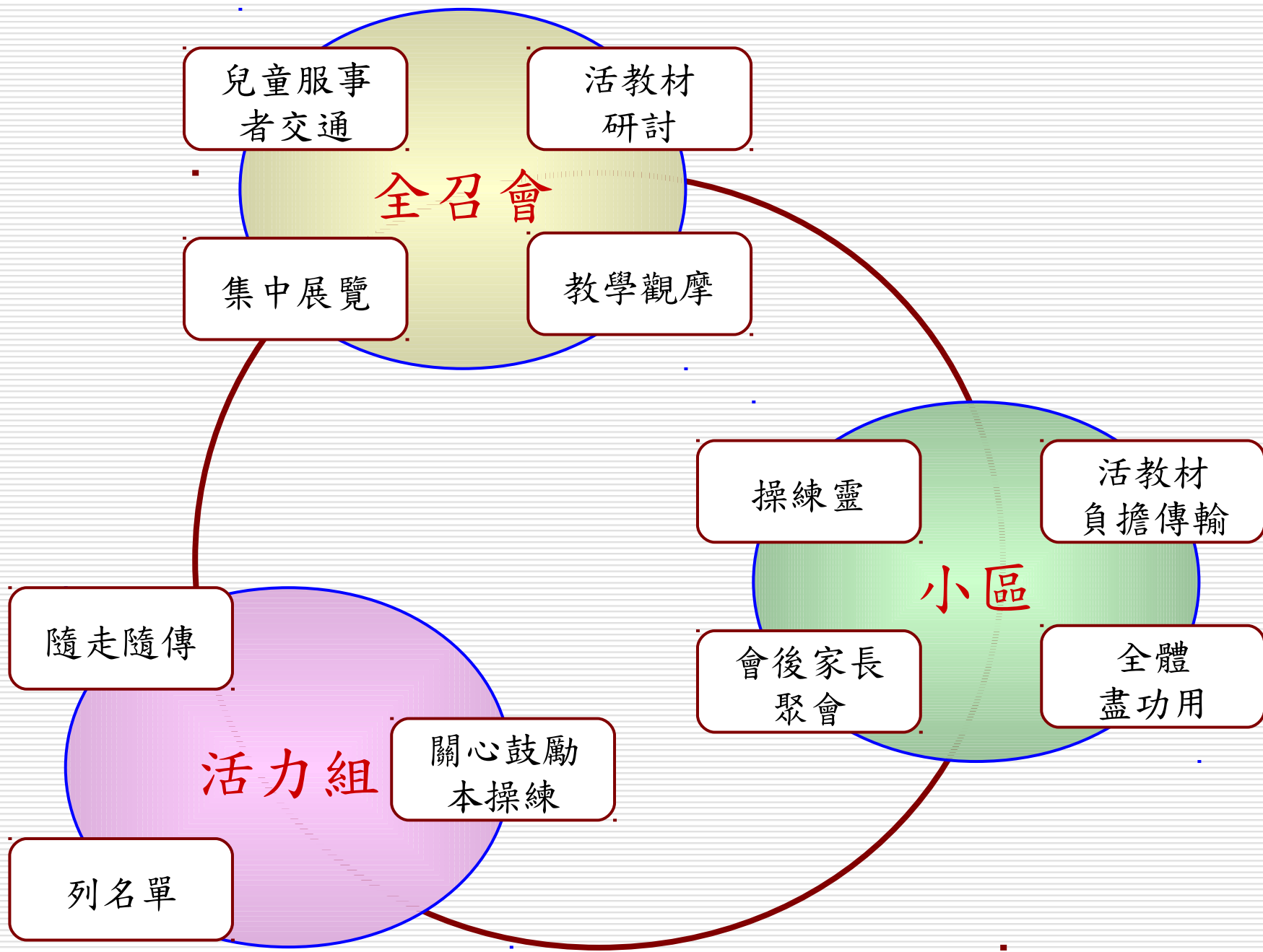
機制

- (一) 列出家長、兒童名單
- (二) 生活中關心、愛兒童
並帶兒童禱告、唱詩
提醒有操練可寫鼓勵本
- (三) 隨走隨傳邀約家長、兒
童參加兒童排



效能

- (一) 禱告、接觸的對象，邀
約參加相調、福音聚會
- (二) 使兒童排不落入仿間之
「安親班」或「才藝
班」
- (三) 開展福音人脈，累積人
脈存摺



兒童服事者交通

活教材研討

全召會

集中展覽

教學觀摩

操練靈

活教材負擔傳輸

小區

會後家長聚會

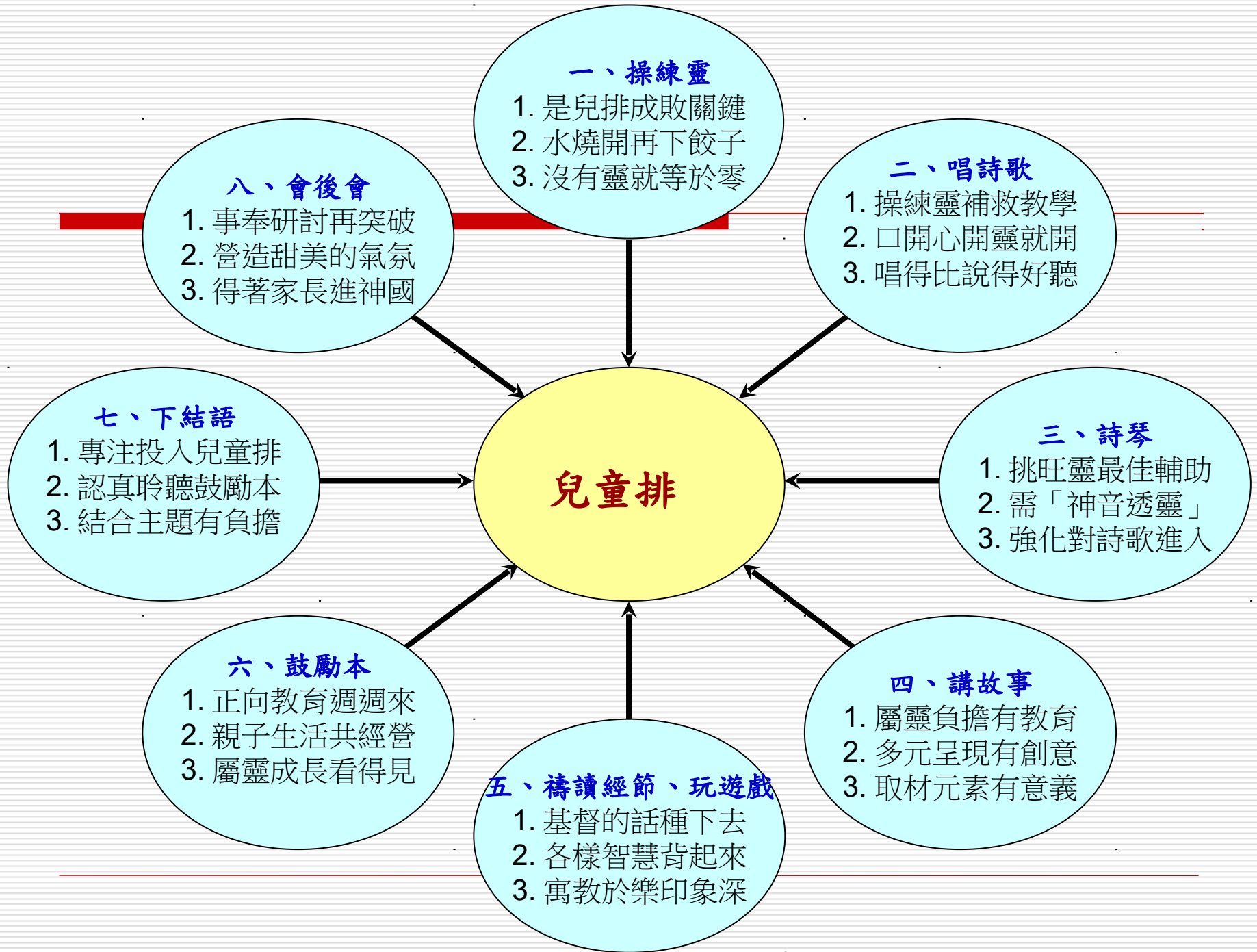
全體盡功用

隨走隨傳

活力組

關心鼓勵本操練

列名單



所蒙的祝福

- 一、對孩童：成為一個對的人
 - 二、對小區：帶來繁增
 - 三、對召會：帶進復興
-

一、對孩童：成為一個對的人

保守孩子走在正確的路上，培養兒童從小有敏銳的良心、孝敬父母、用功讀書、熱切愛人、尊重生命，能在言語、為人、愛、信、純潔上都做眾人的榜樣。

二、對小區：帶來繁增

- (一) 藉兒童排叩社區的門，其果效較叩生門、熟門來得顯著。
 - (二) 兒童排所接觸的家長皆屬「在職青年」，又住在社區附近，容易相調並照顧。得著這樣的在職家庭能使各區本土化、年輕化，為該區注入一股清新、活潑的水流，並帶進源源不絕的人脈。
-

三、對召會：帶進復興

- (一) 藉著各樣的相調、兒童排的展覽與活動，把兒童及其家人穩固的調進召會生活中，使召會新鮮不老舊。
 - (二) 藉著「兒童排」與「活力組」的交互運用，使眾聖徒勝過三個仇敵：死沉、不冷不熱、衰老不結果子。
-

結語

二十一世紀，道德淪喪，人品普遍低落，身為父母的我們，不禁要問「我們該將兒女帶往何處？」「我們該留給兒女的是什麼？」。將兒女帶到兒童排，我們堅持的理念有三：

- 一、讓兒女成為一個對的人：敬畏神、尊重人、守規矩、有禮貌的小神人。
 - 二、讓兒女學會將憂慮卸給神：帶領兒童禱告倚靠神，憂慮卸給神。
 - 三、讓兒女學會以神為智慧：林前一章 25 節：「因神的愚拙總比人智慧，神的軟弱總比人強壯。」
-